

14.1 EDIFICIS DESTINATS A VIVENDES DE PROTECCIÓ OFICIAL

EXECUTATS

- **EDIFICI GENARO PALAU** 56 vivendes VPO en règim de venda.
Promoció convinguda amb Construcciones HERMANOS FELIPE S.L.

- **EDIFICI M-3** 90 vivendes VPO en règim de venda.
Promoció convinguda amb FUTUR HABITAT S.A.

- **EDIFICI M-13** 83 vivendes VPO en règim de venda.
Promoció convinguda amb EDIFICIOS VALENCIA S.A.

- **EDIFICI M-17** 135 vivendes VPO en règim de venda.
Promoció convinguda amb BIGECO S.A.

- **EDIFICI M-7** 80 vivendes VPO en règim de venda.
Promoció convinguda amb VIVIENDAS EDIVAL S.A

- **EDIFICI M-20** 88 vivendes VPO en règim de venda.
Promoció convinguda amb PATRIMONIOS DEL LEVANTE S.L.

- **EDIFICI M-26** (Parc Central 2) 62 vivendes VPO.
Promoció convinguda amb PATRIMONIOS DEL LEVANTE S.L.

- **EDIFICI M-28** (Parc Central 2) 78 vivendes VPO.
Promoció/construcció Nous Espais Torrent S.A. (*Contractista: Constructora San José*)

- **EDIFICI GABRIELA MISTRAL/JOSÉ ORTÍ** 20 vivendes VPO.
Promoció/construcció Nous Espais Torrent S.A. (*Contractista: Edificaciones Ferrando S.A*)

EN EXECUCIÓ

- **EDIFICI MARQUESAT** (Plaça Marquesat 8) 20 vivendes protegides en règim lloguer.

EN ESTUDI

- **EDIFICI M-27** (Parc Central 2) 102 vivendes VPO.

- **EDIFICI CAMÍ REIAL** (ESPAI CÍVIC CAMÍ REIAL) 51 vivendes VPO en règim de lloguer.

EXECUTATS

EDIFICI	VPO - Avgda. Pintor Genaro Palau - La Marchadella/S. Gregorio TORRENT
EMPLAÇAMENT	La Marchadella/S. Gregorio, Torrent. Camí Reial/Simancas/President de les Corts Valencianes Vicente González Lizondo/Avgda. Pintor Genaro Palau, (Inventari Municipal de Bens nº 297)
SOLAR	Propietat Municipal. Ajuntament de Torrent.
DESCRIPCIÓ	56 VIV + 56 PLACES DE GARATGE + 56 TRASTERS

PROJECTE BÀSIC I URBANITZACIÓ	J.V. MESSEGUER MARTÍNEZ, ARQUITECTE.
----------------------------------	--------------------------------------

CONSTRUCCIÓ	
PROMOCIÓ CONVIINGUDA	Construcciones HERMANOS FELIPE S.L.
INICI	03/ 2005
FINALITZACIÓ	05/ 2007



EDIFICI	VPO - ILLA M3 - PARC CENTRAL UE-1 - TORRENT - VALÈNCIA	
EMPLAÇAMENT	PARC CENTRAL UE-1 - PARCEL·LA 3-1. MONTREAL'76 NUM. 2, ATLANTA'96, ATENAS'04, MUNICH'72	
SOLAR	NOUS ESPAIS TORRENT S.A.U	
DESCRIPCIÓ	90 VIV, GARATGES I TRASTERS +31 GARATGES +1 LOCAL COMERCIAL	
PROJECTE BÀSIC I D'EXECUCIÓ	JESÚS FELIPE MESA, ARQUITECTE (més 2 col·laboradors) DIRECTOR FACULTATIU OBRA	

CONSTRUCCIÓ		
PROMOCIÓ CONVINGUDA	FUTUR HABITAT S.A.	
INICI	07/2006	
FINALITZACIÓ	01/2009	



EDIFICI	VPO - ILLA M13 - PARC CENTRAL UE-1 - TORRENT - VALÈNCIA
---------	---

EMPLAÇAMENT	PARC CENTRAL UE-1 - PARCEL·LA 13-1 AVINGUDA OLÍMPICA, 18
SOLAR	NOUS ESPAIS TORRENT S.A.U
DESCRIPCIÓ	83 VIV, GARATGES I TRASTERS + 45 GARATGES +1 LOCAL COMERCIAL

PROJECTE BÀSIC I D'EXECUCIÓ	RICARDO ALEJOS, ARQUITECTE. (mes 2 col·laboradors) DIRECTOR FACULTATIU OBRA
--------------------------------	--

CONSTRUCCIÓ	
PROMOCIÓ CONVINGUDA	EDIFICIOS VALENCIA S.A.
INICI	07/2006
FINALITZACIÓ	03/2008



EDIFICI	VPO - ILLA M17 - PARC CENTRAL UE-1 - TORRENT - VALÈNCIA
EMPLAÇAMENT	PARC CENTRAL UE-1 - PARCEL·LA 17-1 AVINGUDA JUAN CARLOS I, 18; AV. OLÍMPICA, SIDNEY 2000, ESCULTOR VICENT PALLARDÓ.
SOLAR	NOUS ESPAIS TORRENT S.A.U
DESCRIPCIÓ	135 VIV, 253 GARATGES I 137 TRASTERS + 4 LOCALS COMERCIALS

PROJECTE BÀSIC I D'EXECUCIÓ	ALBERTO PEÑÍN LLOBELL, ARQUITECTE. DIRECTOR FACULTATIU OBRA
--------------------------------	--

CONSTRUCCIÓ	
PROMOCIÓ CONVINGUDA	BIGECO S.A.
INICI	04/2007
FINALITZACIÓ	03/2010



EDIFICI	VPO - ILLA M7 - PARC CENTRAL UE-1 - TORRENT - VALÈNCIA
---------	--

EMPLAÇAMENT	PARC CENTRAL UE-1 - PARCEL·LA 7-1. Avgda. Barcelona 92, nº 78
SOLAR	NOUS ESPAIS TORRENT S.A.U
DESCRIPCIÓ	80 VIV + 184 GARATGES + TRASTERS + LOCALS COMERCIALS

PROJECTE BÀSIC I D'EXECUCIÓ	GERARDO JOSÉ PUCHOL CERVERA, ARQUITECTE MANUEL JOSÉ ROS MORA, ARQUITECTE
--------------------------------	---

CONSTRUCCIÓ	
PROMOCIÓ CONvinguda	VIVIENDAS EDIVAL S.A.
INICI	05/2010
FINALITZACIÓ	06/2012



EDIFICI	VPO - ILLA M20 - PARC CENTRAL UE-1 - TORRENT - VALÈNCIA
---------	---

EMPLAÇAMENT	PARC CENTRAL UE-1 - PARCEL·LA 20-1. Avgda. Reig D. Joan Carles I, nº 2
SOLAR	NOUS ESPAIS TORRENT S.A.U
DESCRIPCIÓ	88 VIV + 169 GARATGES + TRASTERS + LOCALS COMERCIALS

PROJECTE BÀSIC I D'EXECUCIÓ	ALBERT PEÑÍN LLOBELL, ARQUITECTE CARLES FERRATER LAMBARRI, ARQUITECTE
--------------------------------	--

CONSTRUCCIÓ	
PROMOCIÓ CONvinguda	PATRIMONIOS DEL LEVANTE S.L.
INICI	10/2008
FINALITZACIÓ	11/2011



EDIFICI	VPO - ILLA M26 - PARC CENTRAL UE-2 - TORRENT - VALÈNCIA
---------	---

EMPLAÇAMENT	PARC CENTRAL UE-2 - PARCEL·LA 26.
SOLAR	NOUS ESPAIS TORRENT S.A.U
DESCRIPCIÓ	62 VIV + 74 GARATGES + TRASTERS + LOCALS COMERCIALS

PROJECTE BÀSIC	RAFAEL MUÑOZ GARCÍA, ARQUITECTE
-------------------	---------------------------------

CONSTRUCCIÓ	
PROMOCIÓ CONVINGUDA	PATRIMONIOS DEL LEVANTE S.L.
INICI	12/2010
FINALITZACIÓ	01/2013



EDIFICI	VPO - ILLA M28 - PARC CENTRAL UE-2 - TORRENT - VALÈNCIA
---------	---

EMPLAÇAMENT	PARC CENTRAL UE-2 - PARCEL·LA 28.
SOLAR	NOUS ESPAIS TORRENT S.A.U
DESCRIPCIÓ	79 VIV + GARATGES + LOCALS COMERCIALS + TRASTERS

PROJECTE BÀSIC	MANUEL MORA HERNÁNDEZ, ARQUITECTE FCO. JAVIER HERNÁNDEZ HERRAIZ, ARQUITECTE
-------------------	--

CONSTRUCCIÓ	
PROMOCIÓ	NOUS ESPAIS TORRENT S.A.
INICI	10/2010
FINALITZACIÓ	08/2012



EDIFICI	VPO - GABRIELA MISTRAL/JOSÉ ORTÍ - TORRENT - VALÈNCIA
---------	---

EMPLAÇAMENT	Carrers Gabriela Mistral i José Ortí. Torrent, València.
SOLAR	NOUS ESPAIS TORRENT S.A.U
DESCRIPCIÓ	20 VIV + 21 TRASTERS + PASSATGE PÚBLIC EN PLANTA BAIXA

PROJECTE BÀSIC	JAVIER MARTÍNEZ CUADRÓN, ARQUITECTE.
-------------------	--------------------------------------

CONSTRUCCIÓ	
PROMOCIÓ	NOUS ESPAIS TORRENT S.A.
INICI	10/2010
FINALITZACIÓ	01/2012



EN EXECUCIÓ

EDIFICI	VPO (RÈGIM LLOGUER) – EDIFICI MARQUESAT - TORRENT - VALÈNCIA
EMPLAÇAMENT	PLAÇA MARQUESAT 8
SOLAR	AJUNTAMENT DE TORRENT
DESCRIPCIÓ	20 VIV + LOCAL en planta baixa + TRASTERS en planta soterrani
PROJECTE BÀSIC + EXECUCIÓ	NOUS ESPAIS TORRENT S.A.



EN ESTUDI

EDIFICI	VPO - ILLA M27 - PARC CENTRAL UE-2 - TORRENT - VALÈNCIA
EMPLAÇAMENT	PARC CENTRAL UE-2 - PARCEL·LA 27.
SOLAR	AJUNTAMENT DE TORRENT + NOUS ESPAIS TORRENT S.A.U
DESCRIPCIÓ	102 VIV + GARATGES + TRASTERS + LOCALS COMERCIALS
PROJECTE BÀSIC + EXECUCIÓ	GUILLERMO VÁZQUEZ CONSUEGRA, ARQUITECTE



EDIFICI	ESPAI CÍVIC CAMÍ REIAL - CAMÍ REIAL - TORRENT - VALÈNCIA
EMPLAÇAMENT	Carrers Camí Reial / Virgen de la Paz / Benemérita Guardia Civil. Torrent, València.
SOLAR	AJUNTAMENT DE TORRENT
DESCRIPCIÓ	51 VIV. VPO + LOCALS COMERCIALS + CENTRE CÍVIC + PLAÇA PÚBLICA + APARCAMENT SOTERRANI
VIVIENDES	→ 51 VIVIENDES EN RÈGIM DE LLOGUER
LOCALS COMERCIALS	→ 4 LOCALS COMERCIALS-SUPERFÍCIE ENTRE 47 m ² I 160 m ²
CENTRE CÍVIC	→ Àrea exposicions, cafeteria, auditori, biblioteca-Infoteca, ludoteca, sala polivalent, aules-taller...(2.900 m ² t)
PLAÇA PÚBLICA	→ 2.571 m ²
APARCAMENT SOTERRANI	→ SOTERRANI -1: 119 PLACES / SOTERRANI -2: 126 PLACES
PROJECTE	GUILLERMO VÁZQUEZ CONSUEGRA, ARQUITECTE



14.2 ALTRES EDIFICIS I INSTAL·LACIONS MUNICIPALS.

EXECUTATS

- EDIFICI METRO
- COMPLEX POLIESPORTIU "LA COTXERA"
- CIUTAT DE L'ESPORT I L'OCI
- HABILITACIÓ D'OFICINES PER A L'AGÈNCIA TRIBUTÀRIA (EDIFICI METRO)
- CASA DE LA DONA
- CASA DEL MAJOR / ESCOLA OFICIAL D'IDIOMES
- OBRES DIVERSES DE MILLORA EN INSTAL·LACIONS ESPORTIVES MUNICIPALS
- CAMP DE FUTBOL 8 SANT GREGORI
- MILLORA ROTONDA C/ GOMEZ FERRER
- NOUS VESTUARIS TRINQUET MUNICIPAL
- INSTAL·LACIÓ D'ASCENSOR SEU NOUS ESPAIS

EN EXECUCIÓ

- MILLORA MERCAT SANT GREGORI I HABILITACIÓ AULES POLIVALENTS EN LOCAL ANNEX C/ 25 D'ABRIL

EN ESTUDI

- ARXIS MUNICIPALS AL CARRER MORALETES

EXECUTATS

EDIFICI	EDIFICI METRO - TORRENT - VALÈNCIA
EMPLAÇAMENT	Avinguda País Valencià. Torrent, València.
SOLAR	Propietat Municipal. Ajuntament de Torrent.
DESCRIPCIÓ	Edifici Administratiu (4 plantes) Planta Baixa, Nova Estació Metro a Torrent.
	- Planta soterrani 1: 581'93 m2
	- Planta soterrani 2: 581'93 m2
	- Planta Baixa: Estació Metro; 1.309'28 m2
	- Planta Entresol: 260'92 m2
	- Planta 1: 1309'28 m2
	- Planta 2: Agència Tributària: 1309'28 m2
	- Planta 3: Biblioteca Pública: 1309'28 m2
	- Planta 4: Sala d'Exposicions de l'Ajuntament 1309'28 m2

PROJECTE BÀSIC I D'EXECUCIÓ	VICENTE GONZÁLEZ MÓSTOLES, ARQUITECTE
DISSENY PLANTA BAIXA	CARMEN CALVO SAENZ DE TEJADA

CONSTRUCCIÓ	
CONSTRUCCIÓ	FERROVIAL AGROMAN S.A.
ACTA INICI	01/04/02
ACTA RECEPCIÓ	03/09/05



EDIFICI	COMPLEX POLISPORTIU "LA COTXERA" - TORRENT - VALÈNCIA
---------	---

EMPLAÇAMENT	BARRI LA COTXERA DE TORRENT, C/ Pla, Torrent, València.
SOLAR	Propietat Municipal. Ajuntament de Torrent.
DESCRIPCIÓ	COMPLEX POLISPORTIU

PROJECTE BÀSIC I D'EXECUCIÓ	LUÍS HERNÁNDEZ ÚBEDA, ARQUITECTE.
--------------------------------	-----------------------------------

CONSTRUCCIÓ	
CONSTRUCCIÓ	CASTRO HNOS. Empresa Constructora, S.L
ACTA INICI	02/04/03
ACTA RECEPCIÓ	27/01/05



EDIFICI	CIUTAT DE L'ESPORT I L'OCI - PARC CENTRAL UE-1 - TORRENT - VALÈNCIA
---------	---

EMPLAÇAMENT	PARC CENTRAL UE-1 – FASE B, TORRENT
SOLAR	Propietat Municipal. Ajuntament de Torrent.
DESCRIPCIÓ	COMPLEX POLISPORTIU
SUPERFÍCIE	Superfície en planta: 2.971 m2
PISCINA	- 2 piscines (xiquets i adults)
PISTA ATLETISME	- 400 metres de corda; radi de 36'50 m; 8 carrers; grades per a 1.000 espectadors.
CAMPS DE FUTBOL	- 2 camps de futbol i 4 camps de futbol 7.
APARCAMENT	- 648 places.

PROJECTE BÀSIC I D'EXECUCIÓ	JOAQUIM PUJOL SIMÓN, ARQUITECTE
--------------------------------	---------------------------------

CONSTRUCCIÓ	
CONSTRUCCIÓ	ACS, OBRAS, PROYECTOS Y CONSTRUCCIONES, S.A.
ACTA INICI	25/09/02
ACTA RECEPCIÓ	08/02/06



EDIFICI	HABILITACIÓ D'OFICINES PER A L'AGÈNCIA TRIBUTÀRIA - EDIFICI METRO - TORRENT - VALÈNCIA
---------	---

EMPLAÇAMENT	Avinguda País Valencià. Edifici Metro. Torrent, València.
-------------	---

DESCRIPCIÓ	OFICINES
------------	----------

PROJECTE BÀSIC I D'EXECUCIÓ	VICENTE GONZÁLEZ MÓSTOLES, ARQUITECTE
--------------------------------	---------------------------------------

CONSTRUCCIÓ	
-------------	--

CONSTRUCCIÓ	Construcciones NAGARÉS S.A.
-------------	-----------------------------

ACTA INICI	04/2007
------------	---------

ACTA RECEPCIÓ	11/2007
---------------	---------



EDIFICI	CASA DE LA DONA - TORRENT - VALÈNCIA
EMPLAÇAMENT	C/ MÚSIC MARIANO PUIG YAGO, Torrent, València.
SOLAR	Propietat Municipal. Ajuntament de Torrent.
DESCRIPCIÓ	CENTRE CULTURAL, DE OCI I FORMACIÓ PER A LA DONA

PROJECTE BÀSIC I D'EXECUCIÓ	JOSE MARIA BAVIERA RICART, ARQUITECTE. MANUEL CORTÉS FENOLLAR, ARQUITECTE
--------------------------------	--

CONSTRUCCIÓ	
CONSTRUCCIÓ	EDIFICACIONS FERRANDO S.A. (EDIFESA)
ACTA INICI	02/12/2009
ACTA RECEPCIÓ	17/12/2010



EDIFICI	CASA DEL MAJOR (Després ESCOLA OFICIAL D'IDIOMES) - TORRENT - VALÈNCIA
EMPLAÇAMENT	C/ SAN CAYETANO, 39, Torrent, València.
SOLAR	Propietat Municipal. Ajuntament de Torrent.
DESCRIPCIÓ	CASA DEL MAJOR (Després ESCOLA OFICIAL D'IDIOMES)
PROJECTE BÀSIC I D'EXECUCIÓ	CASA DEL MAJOR: JOSE MARIA BAVIERA RICART, ARQUITECTE. MANUEL CORTÉS FENOLLAR, ARQUITECTE ESCOLA OFICIAL D'IDIOMES: MARIA JOSÉ PARRA ECHEVARRÍA, ARQUITECTA DIRECTORA DE LA OBRA.

Antecedents de l'expedient:

L'Ajuntament de Torrent en acord de la Junta de Govern Local de 14 de maig de 2018 va aprovar la cessió a favor de la Generalitat de l'immoble situat al carrer Sant Gaietà 39 de Torrent per a destinar-lo a escola oficial d'idiomes. Segons consta en l'acord esmentat l'immoble està qualificat jurídicament com bé de domini públic.

CONSTRUCCIÓ	
CONSTRUCCIÓ	ESCOLA OFICIAL D'IDIOMES: UTE CIVICONS – AGLOMERADOS LOS SERRANOS
ACTA INICI	14/01/2015
ACTA RECEPCIÓ	2018 (Decret 143/2018 de Creació de la EOI)



EDIFICI	OBRES DIVERSES DE MILLORES EN INSTAL·LACIONS ESPORTIVES - TORRENT - VALÈNCIA
PROJECTE BÀSIC + EXECUCIÓ	NOUS ESPAIS TORRENT S.A.
	ACTA RECEPCIÓ 12/2019

EDIFICI	POLIESPORTIU ANABEL MEDINA	Frontons (quatre pistes):1.820 m2 Tancament pistes frontó: 440 m2
ACTUACIONS	REPARACIÓ I MILLORA DE FRONTONS, I MILLORA DE TANCAMENT DE PARCEL·LA	Tancament interior: 50 ml Tancament façana: 45 ml
EDIFICI	PAVELLÓ EL VEDAT	Cobertes: 60 m2 Reparacions envans: 305 m2
ACTUACIONS	REPARACIÓ COBERTES, REPARACIONS EN ENVANS INTERIORS I PINTURA INTERIOR	Pintura: 3.540 m2
EDIFICI	PISCINA LA COTXERA	Noves aixetes: 50 ud Prolongació canonades dutxes: 350 ml
ACTUACIONS	MODIFICACIÓ INSTAL·LACIÓ DE FONTANERIA EN BANYS I VESTUARIS	
EDIFICI	CAMPS DE FUTBOL SAN GREGORI	Noves aixetes: 30 ud Prolongació canonades dutxes: 90 ml
ACTUACIONS	REPOSICIÓ GRIFERIES, ANIVELLAMENT PAVIMENTS I COL·LOCACIÓ DE MALLES PER A BALONS	Reparació paviments: 380 m2 Xarxes de fons: 936 m2

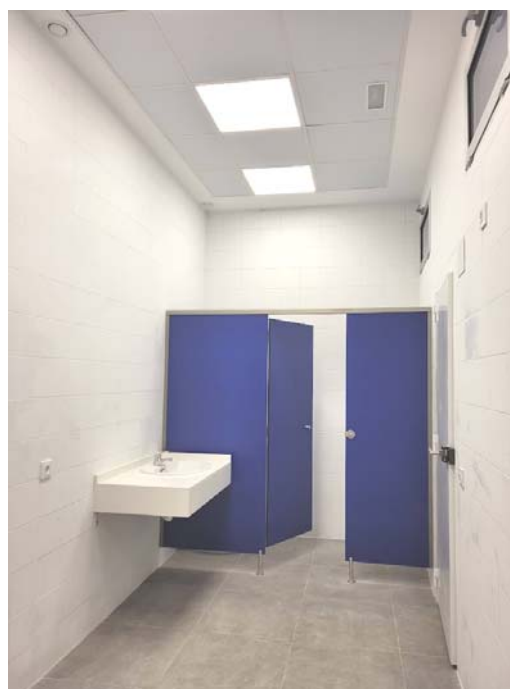
EDIFICI	CAMP DE FUTBOL 8 SANT GREGORI- TORRENT - VALÈNCIA
PROJECTE BÀSIC + EXECUCIÓ	NOUS ESPAIS TORRENT S.A.
	ACTA RECEPCIÓ 12/2020



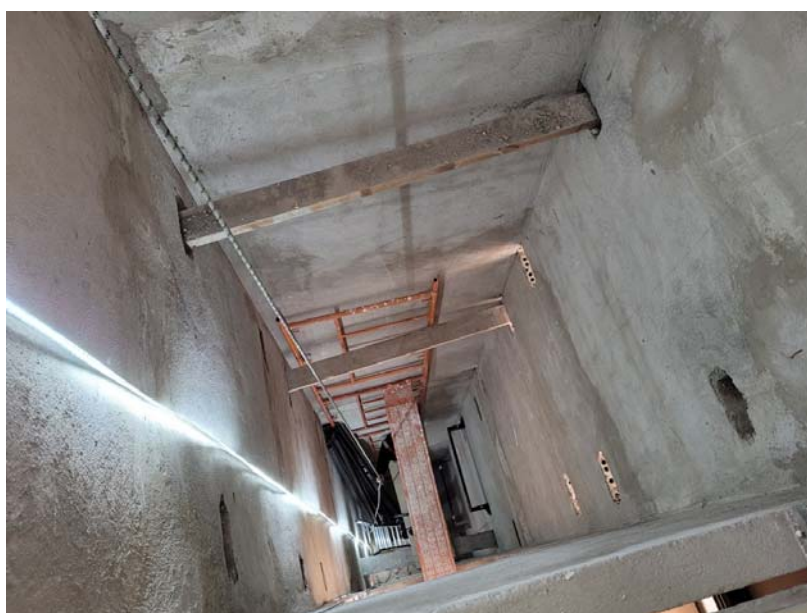
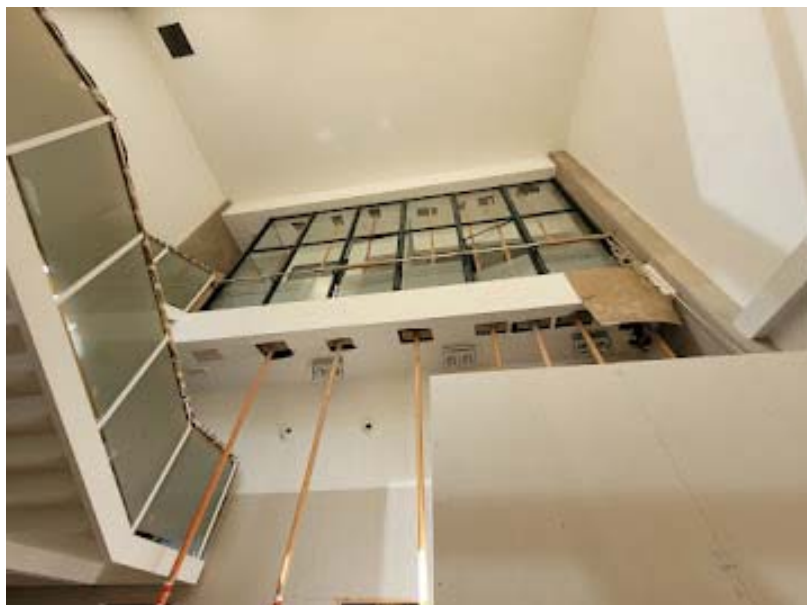
EDIFICI	MILLORA ILLA CENTRAL ROTONDA GOMEZ FERRER- TORRENT - VALÈNCIA
PROJECTE BÀSIC + EXECUCIÓ	NOUS ESPAIS TORRENT S.A.
	ACTA RECEPCIÓ 11/2020



EDIFICI	NOUS VESTUARIS TRINQUET MUNICIPAL - TORRENT - VALÈNCIA
PROJECTE BÀSIC + EXECUCIÓ	NOUS ESPAIS TORRENT S.A.
	ACTA RECEPCIÓ 05/2021



EDIFICI	INSTAL·LACIÓ D'ASCENSOR SEU NOUS ESPAIS - TORRENT - VALÈNCIA
PROJECTE BÀSIC + EXECUCIÓ	JUAN FRANCISCO FERRANDIS GARCÍA
ACTA RECEPCIÓ	06/2022



EN EXECUCIÓ

EDIFICI	MILLORA MERCAT SANT GREGORI HABILITACIÓ AULES POLIVALENTS EN LOCAL ANNEX C/ 25 D'ABRIL - TORRENT - VALÈNCIA
PROJECTE BÀSIC + EXECUCIÓ	NOUS ESPAIS TORRENT S.A.
	<i>ACTA RECEPCIÓ En execució</i>



EN ESTUDI

EDIFICI	ARXIUS MUNICIPALS AL CARRER MORALETS - TORRENT - VALÈNCIA
EMPLAÇAMENT	Carrer Moralets. Torrent, València.
SOLAR	AJUNTAMENT DE TORRENT
DESCRIPCIÓ	ARXIUS MUNICIPALS
PROJECTE BÀSIC + EXECUCIÓ	PABLO J. LÓPEZ HERNÁNDEZ, ARQUITECTE